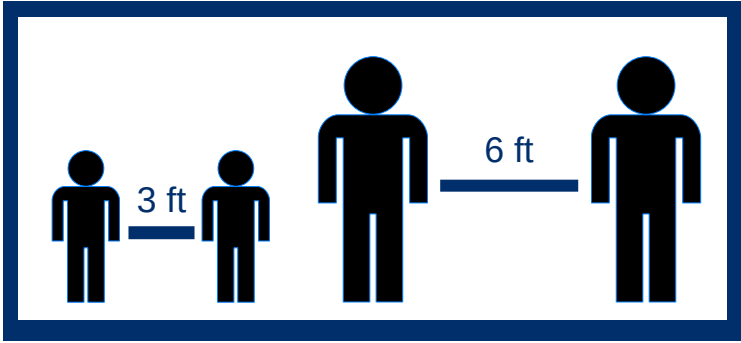


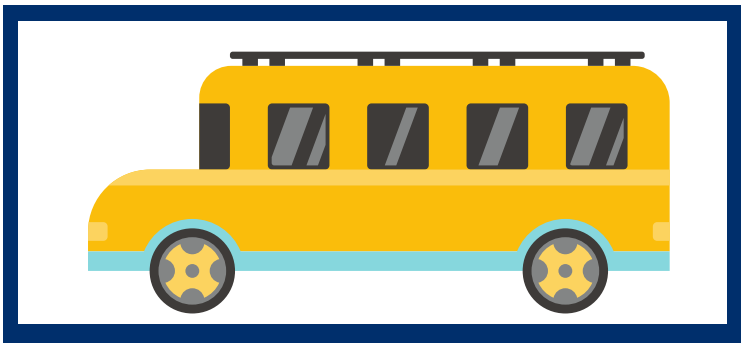
Revised COVID-19 Guidelines for the 2021-2022 School Year



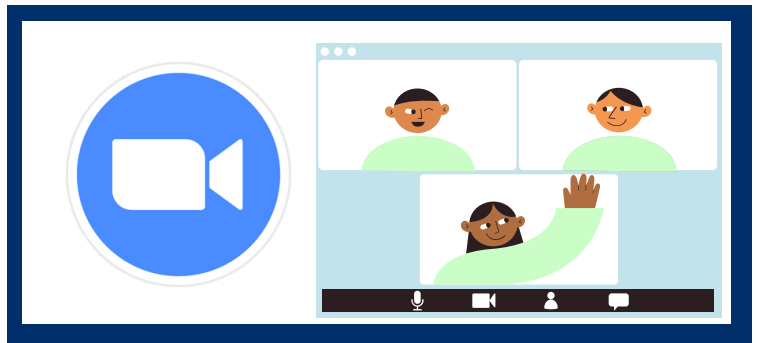
Students will now be required to be 3 ft apart and staff will be 6 ft apart for social distancing.



Students will still have a health and temperature check before getting on the bus or entering campus. We strongly encourage those staff and students not vaccinated to continue wearing masks. We also encourage those staff and students who feel comfortable wearing masks, even if vaccinated, to continue to do so.



Field trips will be allowed again. There may be restrictions depending on the trip.



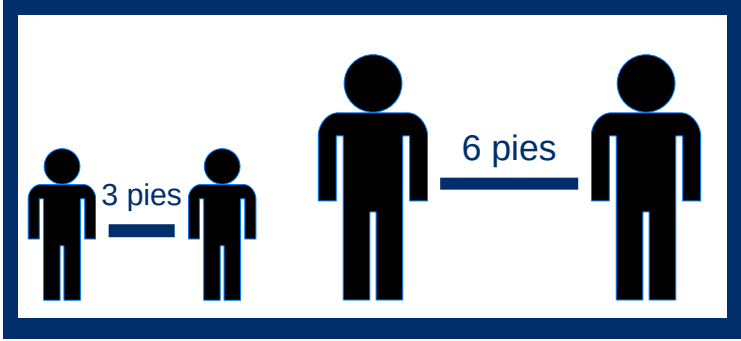
IEP/MET meetings will still be held virtually through Zoom.



Sports will happen following AIA and MS sport league rules. For the first quarter, only in-state events. Spectators will be decided in the fall.



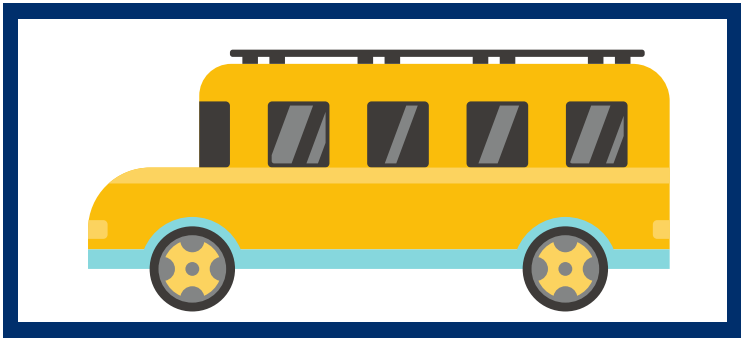
Las pautas revisadas del COVID-19 para el año escolar 2021-2022



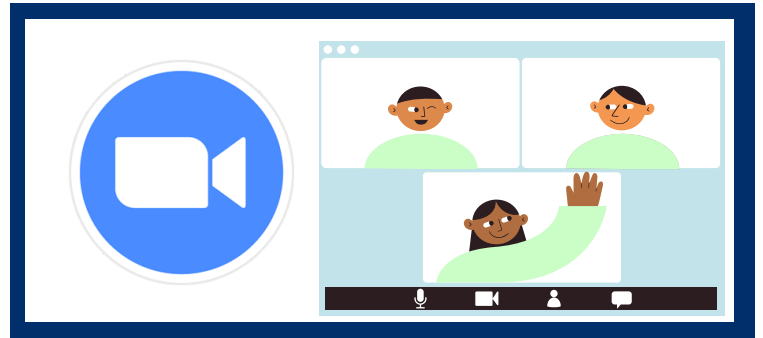
Ahora se les requiere a los estudiantes de estar a 3 pies de distancia y el personal estará a 6 pies para el distanciamiento social.



Los estudiantes todavía tendrán una revisión de salud y temperatura antes de subir al autobús o entrar al recinto escolar. Recomendamos encarecidamente al personal y a los estudiantes que no estén vacunados que sigan usando máscaras. También animamos al personal y a los estudiantes que se sientan cómodos usando máscaras, incluso si están vacunados, a que continúen haciéndolo.



Se permitirán de nuevo los viajes de estudios. Podrán ver restricciones dependiendo del viaje.



Las reuniones de los IEP/MET aún seguirán de manera virtual a través de Zoom.



Los deportes ocurrirán siguiendo las normas de la AIA y la liga de deportes MS. Eventos en el estado solo para el primer trimestre. Se decidirá la participación de espectadores en el otoño.

